



# fünfter plan

**Im Jahr 2024**

**WERDEN FAST 50.000 BESCHÄFTIGTE  
VON DEM **elis**for.all PROGRAMM  
PROFITIEREN.**

**Vom 17. September bis 3. Oktober 2024**

startet Elis seine fünfte  
Mitarbeitendenbeteiligungsaktion  
für 50.000 Beschäftigte aus 18 Ländern.

 **elis**  
Circular services at work

# ELIS AUF EINEN BLICK



Unsere wirtschaftlichen und operativen Ergebnisse stärken unser Vertrauen in die Zukunft und geben unseren Mitarbeitenden die Möglichkeit, vom Unternehmenserfolg zu profitieren.

Zum 5. Mal erneuert Elis seine Aktion Elis For All, diesmal wird ein neues Land in den Plan integriert: Kolumbien.

Seit 2019 verdeutlicht unser Mitarbeiterbeteiligungsprogramm das Vertrauen unserer Mitarbeitenden in Elis, wobei in diesem Jahr fast 50.000 Beschäftigte Anspruch auf eine Beteiligung haben werden. Gleichzeitig unterstreicht das Beteiligungsprogramm das Engagement der Unternehmensgruppe für eine langfristige Beziehung zu ihren Mitarbeitenden.

Vom 17. September 2024 bis zum 3. Oktober 2024 werden Sie die Möglichkeit haben, Elis-Aktien zu Vorzugsbedingungen zu zeichnen.

Wir würden uns freuen, Sie als unsere/n Aktionär\*in begrüßen zu dürfen.

**Didier Lachaud,**  
Elis Group Human Resources Director



Knapp  
**55 000**  
Mitarbeitende



Mehr als  
**400 000**  
Kunden weltweit  
beliefert



**466**  
Produktions und  
Vertriebszentren

**4,3 Mrd. €**  
Konzernumsatz  
im Jahr 2023



**1 474,8 Mio. €**  
EBITDA im Jahr 2023

# ANGEBOTSDetails

Wenn Sie das Angebot „Elis for All“ nutzen, haben Sie die Möglichkeit, Aktionär\*in zu werden.



**ERMÄSSIGUNG VON 30 %** auf den Referenzkurs<sup>(1)</sup> der Elis-Aktie



**ARBEITGEBERZUSCHUSS:** 1 Gratisaktie für je 10 gezeichnete Aktien



Ihre Anlage ist **FÜR DREI JAHRE GESPERRT**, außer im Falle einer vorzeitigen Freigabe (siehe lokale Ergänzung)



**IHRE ANLAGE FOLGT DEM AKTIENKURS VON ELIS** nach oben wie nach unten



**DIVIDENDEN:** Sie profitieren von etwaigen Dividenden, die mit der Aktie verbunden sind



Ihre Kontoführungsgebühren übernimmt Elis

<sup>(1)</sup> Referenzkurs: Mittelwert der 20 Eröffnungskurse der Elis-Aktie vor dem Start der Transaktion

## ANLAGEBEISPIELE

auf Basis eines Referenzkurses<sup>(1)</sup> von 13 € und eines Zeichnungspreises von 9,10 €

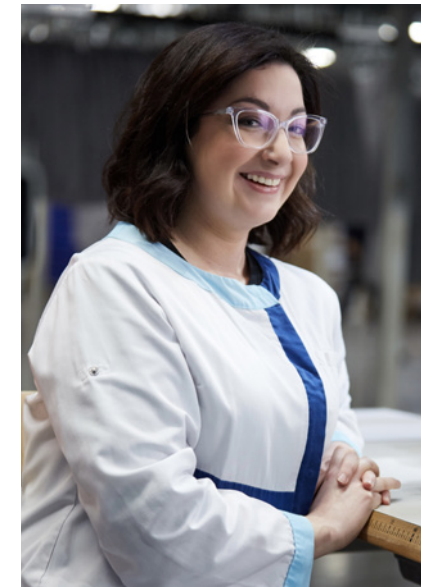


ANZAHL IHRER GEKAUFTEN AKTIEN	WERT IHRER AKTIEN <sup>(1)</sup>	30% ERMÄSSIGUNG	ARBEITGEBERZUSCHUSS IN AKTIEN	IHR PERSÖNLICHER BEITRAG	SUMME IHRES PORTFOLIOS
6 Aktien	120 €	- 36 €	0	84 €	120 €
10 Aktien	200 €	- 60 €	1	140 €	220 €
15 Aktien	300 €	- 90 €	1	210 €	320 €
20 Aktien	400 €	- 120 €	2	280 €	440 €

<sup>(1)</sup> Referenzkurs: Mittelwert der 20 Eröffnungskurse der Elis-Aktie vor dem Start der Transaktion

# UMFANG DES ANGEBOTS

- › Fast 50.000 Mitarbeitenden steht der Beteiligungsplan offen.
- › Ein Plan, der in 18 Ländern angeboten wird: Frankreich, Dänemark, Deutschland, Niederlande, Belgien, Vereinigtes Königreich, Portugal, Spanien, Irland, Norwegen, Schweden, Schweiz, Polen, Italien, Brasilien, Kolumbien, Mexiko und Finnland.



# INHALT DES ANGEBOTS

## › Ermäßigung:

Angenommener Referenzkurs

**20€**

**- 30%**

**= 14€**

Zeichnungspreis

## › Arbeitgeberzuschuss: 1 Gratisaktie für je 10 gezeichnete Aktien

## WIE VIEL KANN INVESTIERT WERDEN?

**50€**  
MINIMUM

**Der Mindestbetrag für die Anlage bei „Elis for All“ beträgt 50 €.**

Der Höchstbetrag ist auf ein Viertel Ihres geschätzten Bruttojahresgehalts für 2024 begrenzt, wobei der Höchstanlagebetrag 50.000 € ist.



## WELCHE ZAHLUNGSMÖGLICHKEITEN GIBT ES?

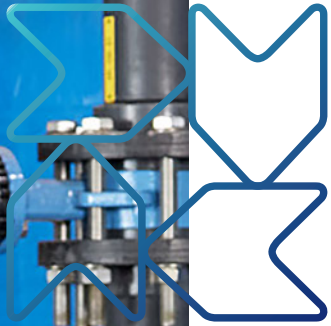
- › Ihr Zeichnungsbetrag wird um den 31. Oktober 2024 per Lastschrift von Ihrem Bankkonto eingezogen.
- › Zum Zeitpunkt Ihrer Zeichnung müssen Sie eine Einzugsermächtigung ausfüllen und Ihre Bankverbindung angeben.

## WAS GESCHIEHT IM FALLE EINER ÜBERZEICHNUNG?

Das Angebot „Elis for All 2024“ umfasst maximal 2.000.000 Aktien. Wenn die Zeichnungsanträge die Anzahl der für die Transaktion geplanten Aktien übersteigen, wird die Anzahl je Antrag verringert. Es wird ein Verringerungskoeffizient berechnet, indem die Gesamtzahl der angebotenen Aktien durch die Anzahl der beantragten Aktien geteilt wird. Dieser Verringerungskoeffizient wird bei allen Zeichnungsanträgen angewandt, um die genehmigte Aktienanzahl nicht zu überschreiten.







## ZEICHNUNG DES ANGEBOTS

Elisfor.all

**Eine Gelegenheit  
für alle vom 17.  
September bis  
3. Oktober 2024**

Diese Kapitalerhöhung wird ausschließlich den Beschäftigten von Elis und dessen Tochtergesellschaften angeboten, die Mitglieder des Internationalen Unternehmenssparerplans (PEGI) sind.

Um teilnahmeberechtigt zu sein, müssen Sie zum Zeitpunkt der Eröffnung der Zeichnungsfrist seit mindestens **drei Monaten** bei der Elis Gruppe beschäftigt sein und zum Zeitpunkt des Ablaufs der Zeichnungsfrist nach wie vor bei der Elis Gruppe beschäftigt sein.

## Zeichnung des Angebots mit wenigen Klicks\*

Eine einfache und sichere Online-Plattform ermöglicht Ihnen eine schnelle Zeichnung

**1** Gehen Sie auf die Website  
<https://de.elis.com/de/EFA>

**2** Klicken Sie auf die Schaltfläche  
**An Elis for All 2024 teilnehmen**

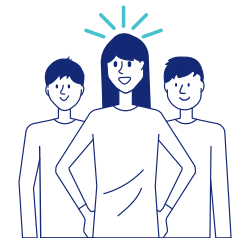
**3** Verwenden Sie den  
Benutzernamen und das Kennwort,  
welche Ihnen per Post zugesandt  
wurden.

**4** Prüfen und ergänzen Sie Ihre  
persönlichen Daten

**5** Geben Sie den Betrag ein, den  
Sie investieren möchten

**6** Bestätigen Sie Ihre Zeichnung

*\* Sollten Sie keinen  
Internetzugang haben,  
wenden Sie sich bitte an  
Ihre Ansprechperson in der  
Personalabteilung.*



**Um mehr über das  
Programm zu erfahren,  
besuchen Sie:  
<https://de.elis.com/de/EFA>**



**Dort finden Sie alle  
nützlichen Informationen  
zum Zeichnungsprogramm.**



## ZEITPLAN DER TRANSAKTION

**16. September 2024**

Festlegung des Zeichnungspreises



**Vom 17. September  
bis 3. Oktober 2024**

Zeichnungsfrist



**31. Oktober 2024**

Datum des Lastschrifteinzugs  
Ihres Zeichnungsbetrags



**14. November 2024**

Kapitalerhöhung und Lieferung der Aktien



**2027**

**Verfügbarkeit der Vermögenswerte nach 3 Jahren  
(außer im Falle einer vorzeitigen Freigabe)**

## Nach der Zeichnung...

Die Anlage folgt dem Aktienkurs von Elis nach oben wie nach unten. Sie ist somit dem Kapitalverlustrisiko ausgesetzt.

Je nach dem in Ihrem Land geltenden Steuersystem kann Ihre Zeichnung, der Erhalt von Dividenden, die mit den gezeichneten Aktien verbunden sind, oder der Wiederverkauf dieser Aktien einer Besteuerung unterliegen oder zu einer Erklärung gegenüber den Steuerbehörden verpflichtet.

Es gibt keine Kapitalgarantie für die Anlage. Angesichts dieses Risikos ist es empfehlenswert, sich Gedanken über die Notwendigkeit einer Diversifizierung ihrer Sparanlagen zu machen.

Wie bei allen Unternehmenswerten lässt die frühere Wertentwicklung keine zuverlässigen Rückschlüsse auf die zukünftige Wertentwicklung zu.



elis.com



#### HINWEIS

Diese Broschüre ist nur für berechnete Elis-Mitarbeitende bestimmt. Das allgemeine Registrierungsdocument von Elis sowie andere regelmäßig veröffentlichte Informationsdocumente, insbesondere finanzieller Art, sind auf der Website des Unternehmens [www.elis.com](http://www.elis.com) verfügbar. Bitte lesen Sie diese Documente, die wichtige Informationen insbesondere zur Geschäftstätigkeit der Gesellschaft, zu ihrer Strategie und zu ihren Zielen sowie zu den der Gesellschaft und ihrer Geschäftstätigkeit innewohnenden Risikofaktoren und zu ihren Finanzergebnissen enthalten. Die Angaben in dieser Broschüre dienen nur zu Informationszwecken und stellen keine Finanz- oder Anlageberatung von Elis oder seinen Tochtergesellschaften dar. Es wird daran erinnert, dass die frühere Wertentwicklung der Elis-Aktie keine zuverlässigen Rückschlüsse auf die zukünftige Wertentwicklung zulässt und dass eine Börsenanlage nicht risikolos ist. Je nach dem in Ihrem Land geltenden Steuersystem kann Ihre Zeichnung, der Erhalt von Dividenden, die mit den gezeichneten Aktien verbunden sind, oder der Wiederverkauf dieser Aktien einer Besteuerung unterliegen oder zu einer Erklärung gegenüber den Steuerbehörden verpflichtet. Das Angebot wird Ihnen in Ihrer Eigenschaft als berechtigter Mitarbeitender eines Unternehmens der Elis-Gruppe unterbreitet. Diese Broschüre und alle anderen Documente, die Ihnen im Rahmen dieses Angebots zur Verfügung gestellt oder zugänglich gemacht werden, ändern in keiner Weise die Bedingungen Ihres Arbeitsvertrags oder die sich daraus ergebenden Rechte und Pflichten, noch Ihre Situation innerhalb der Elis-Gruppe. Die in diesem Angebot gewährten Leistungen gelten nicht als Vergütungsbestandteile, die bei der Berechnung künftiger Leistungen berücksichtigt werden können. Die Möglichkeit, an diesem Angebot teilzunehmen, berührt weder die Durchführung ähnlicher Angebote in der Zukunft noch die Möglichkeit, an ihnen teilzunehmen. Daran teilzunehmen, ist Ihre eigene und freie Entscheidung.